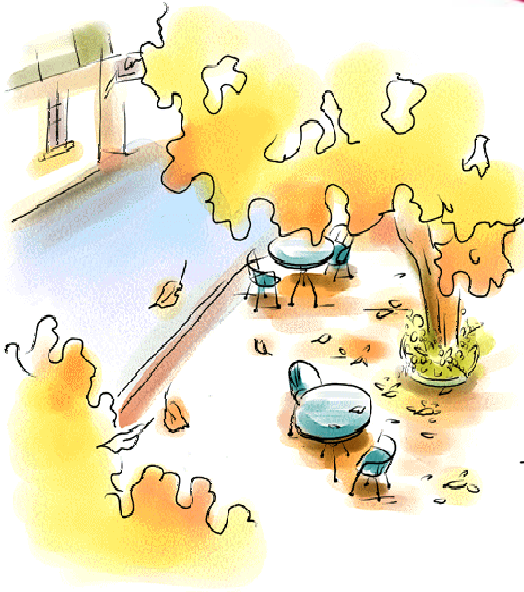


# なでしこ通信 Vol. 12



紅葉が見ごろになりましたね。

この夏は台風が多く、前回のなでしこ会も急ぎょ中止になってしまいました。7月以来の開催となり、21名のみなさんが元気に足を運んでくれて、まあにぎやかでしたよ。

久しぶりに集まると、隣あわせた方とついつい話に夢中になったり、なにかしら知らないことを聞いたりして、ちょっと得した気分になります。

気候のいい季節を思い存分楽しんで！ただし食べ過ぎに注意ですが…。とはいえ食べられることは幸せですね。

## 11月4日（月）リンパドレナージュ

副師長の大田さんが、ていねいな資料を用意して下さい、坂口さんのモデルでリンパドレナージュの講義をうけました。何回か受けている内容ですが、忘れてしまったり、はじめて受ける人にはとてもたいせつな講義なので、みなさん真剣に聞いておられました。



## 次回は1月13日（月）茶話会

いまのところ茶話会の予定です。ちょっとしたワークやお楽しみみたいなものがあればいいと思うのですが、ご希望お待ちしております。

## 今のなでしこ会

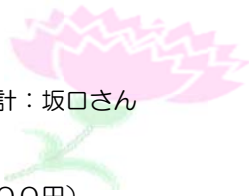
現在の会員数：30名

役員：〇〇さん、□□さん 会計：坂口さん

書記・連絡：△△

会費：1200円（後期入会600円）

開催日：奇数月の祝日 4F 大会議室13時～15時



病気のことなどは直接坂口さんのアドレス、携帯へご相談下さい。簡単な名簿も必要かなと考えています。

お願い：メールアドレス、連絡先変更時は●●までメールでお知らせ下さい。

毎回多くの方が出席してくれています。

新しい方が入会されるときに、簡単な自己紹介をしていただくのですが、病気の経緯や、来院のきっかけなどを聞くと、初めてなでしこ会に参加したころのことを思い出します。

いろいろ知りたい、仲間が欲しいと不安を感じていた毎日でした。

その時、坂口さんや、先生、みなさんにたくさん勇気づけられました。次は自分がそうありたいなど参加するたび感じています。多分ほかの方もそうだと思います。

でかけるのがめんどろに感じることもありますが、やっぱり行ってよかったなといつも思います